

5551 <sup>げーぶる</sup> 逆古中山道ママチャリ旅：状況は、厳しそう 113

.....

前ページの野尻宿の案内画像の画像記録時刻は、18：30、午後6時半。

次の須原宿まで、所要時間、約1時間。19時半。下記ご覧のような、真っ暗な状況。

この時の中山道は、県道19号線。道路標識は、ママチャリでは見られない。

ペンライトというか、左手で、ビームライト。カメラを、右手・片手で、画像記録。

この時、山々にさえぎられて、お月様も、星も見られない、まさに、<sup>すみ</sup>墨をぬったような状況。



## ～～山はみどり 野に花 人にはころろ～～

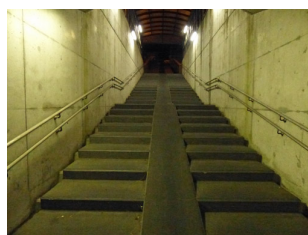
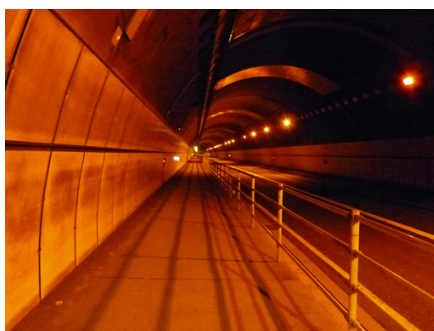
やがて、到着した、長野県木曾郡上松町、<sup>あげまつ</sup>**上松宿**の記録画像は、翌日（翌朝？）の**午前1時45分**。

というのも、お店や宿はないかと、前進をつづけたが。灯りすらない。

勿論、膝栗毛。やがて、コンビニとの出会い。宿など尋ねたが、無い、との返事。

お店の前で、仮眠。1～2時間も寝ていただろうか、お店も消灯。

次へ進んだ次第。そして、この上松宿の案内。どうも、徹夜になりそう。



午前2時の画像。

上りがつづく。中山道を歩きつづけた。こんな状況もあるだろう。

ここは、日本国内。2017年、青森から京都まで、ママチャリひとり旅。完歩完走。

中山道69次の旅は、皐月5月。