

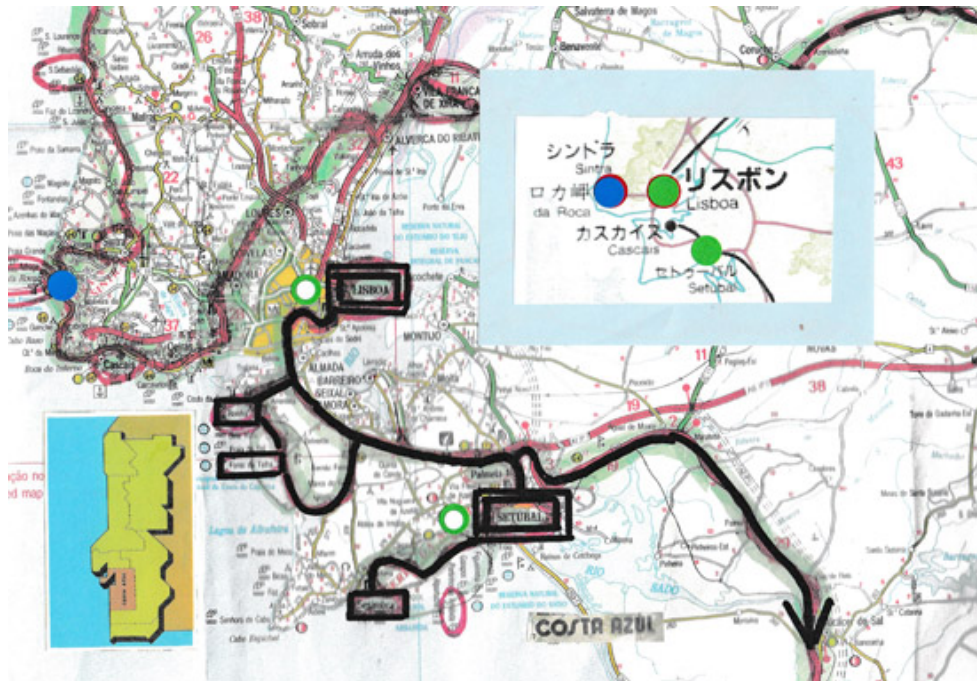
4561 迎古夢旅イベリア半島：足跡地図②

まず、ポルトガル・リスボンからスタート。3泊して、現場の市場調査。
国の状況や、人々の動きや表情、どんなものを食べておられるか、中央市場を訪問。
治安や民度、旅の安全の注意点など、情報や資料を含め入手。
英語は、片言だが、ポルトガル語は、オブリガードなど、簡単な言葉だけ。

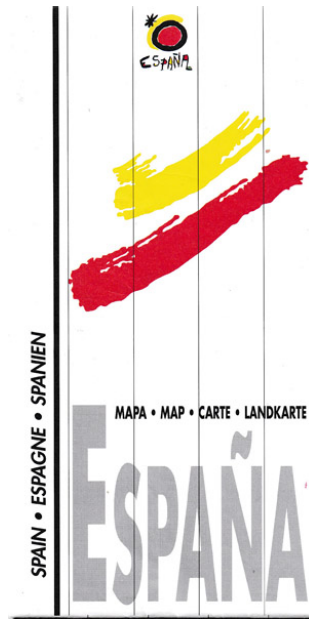
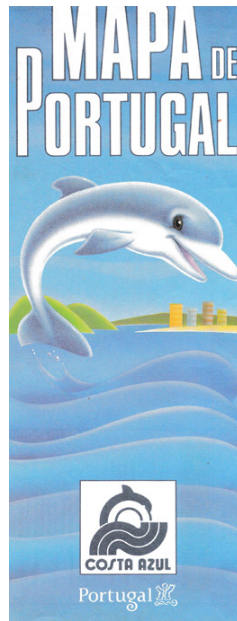
なんとなく慣れたところで、リスボンから、南下を開始。大西洋、東南端を目指した。

カパリカに宿泊。次にセトゥーバル宿泊（COSTA AZUL）。
夕方、海岸の砂浜に座り、どのようにこの長期のひとり旅を、有意義にするには？
夕日の海を見ながら、作戦を考えていた。そして、突然だった。

緊張が走る。幸先良し。代表作の一つ「**カモメと少年**」が誕生した次第。



下記、ポルトガルとスペイン、現地の地図を購入。
また、地方地方で、発行されている地図をゲット。下記、COSTA AZUL



左・東は、大西洋。 下・南は、地中海。