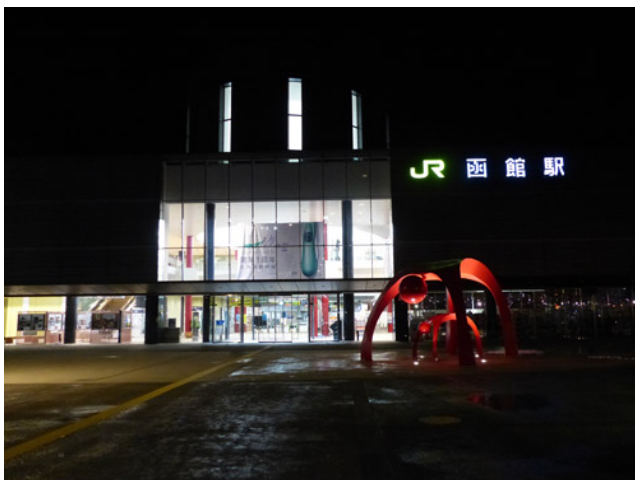


4488 ママチャリ冬の旅：五稜郭を目指して 164

外は、まだ暗い。下記は、函館駅の中、午前5時？ シャッター、オープン？
暖房は、少しはきいているのだろう。まだ感じない。外の足元は、ガチガチに凍っている。

とてもじゃないが、ママチャリ走行は危険ではないか。
危険だが、チャンスとも言える。人がやらないから、歩き目線の面白い出会いもある。





夜明けの街は、作業車しか通行していないのではないか。

十二分に、注意を払って出発。少し進んでは、振り返ると、函館山が見える。

久楽には、海岸線沿いが、面白い。急ぐ必要は、まったくない。

地球が温まるまでは、状況判断。臨機応変に、ママチャリを押して、歩きの移動にて前進。

