

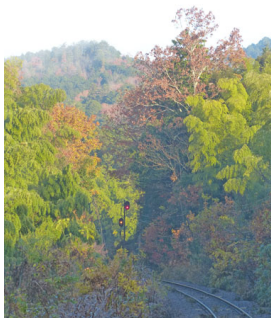
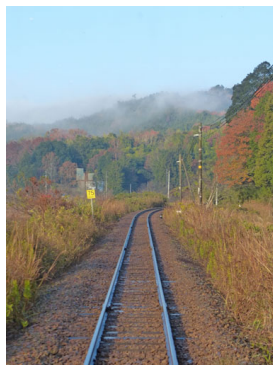
## 4122 心模様ママチャリの旅：天橋立から綾部まで ②

列車を乗り継いで、天橋立へ。車窓からの景観。

北近畿タンゴ鉄道、時間も時間、この時間帯、乗客は、少なかった。

童心にかえて、運転席の横に、陣取った。

やがて、小さなトンネルを抜けると、日本海に流れる由良川。



宮津駅で下車。ママチャリを組み立て、天橋立を目指した。雨の心配なし。

自動車でなく、ママチャリの利点のコースがある。

やがて、文殊堂をお参りして、天橋立から、対岸の傘松公園へ。天橋立の入口に橋がある。

小天橋（廻旋橋）。昔は、「九世戸の渡し」と呼ばれ、渡し船があったが、大正12年に架橋。通船時に、橋が旋回することから、廻旋橋と呼ばれたと案内板。

運良く、遭遇。

