

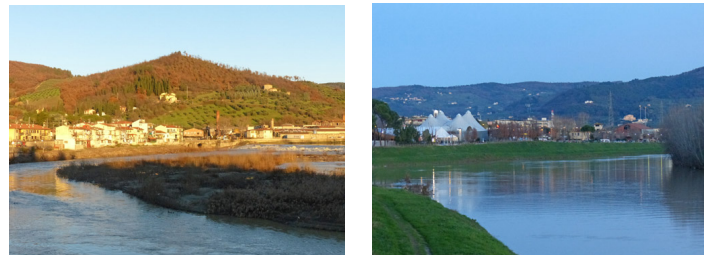
## 3742 欧州 18カ国の旅：移動日・シャモニーまで

フランス・シャモニー、特に、エギュードミデイ 3842m は、ぜひ訪ねたい。

イタリアとフランスの国境に位置し、展望からの景観が素晴らしい。

今回、スキーはしないが、今一度、頂上に立ち、大きく深呼吸、雪にも触れてみたい。

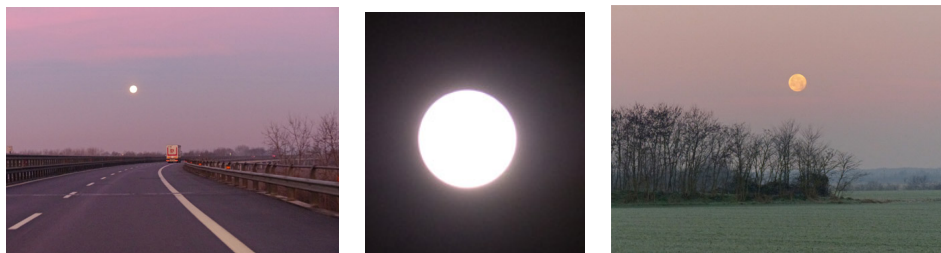
結果、イタリア・トリノ 1泊。フランス・シャモニー 1泊。



フィレンツェ州ムラリオネ峠、道草しているとあ〜と言う間に時間が過ぎる。

夕暮れの高速道路を爆走。前方にお月さま。日本でも見ているだろう。

いささか、感傷的というか、センチメンタルな気持ちになった。少しだけ望郷の思い。



翌朝、足元は冷たい。凍<sup>しば</sup>れる。駐車場の残雪は岩のようにカチカチ。  
身が引き締まる。この寒中で、作業をされておられる人がおられる。寒さを忘れた見ていた。  
時期も時期、頭がさがる。元気をいただいた。

