

3655 欧州 18カ国の旅：ピレネー・進路の選択に悩む

マドリードへのレンタカー返却。アンドラ公国やフランス・ピレネーも今一度。
フランス・ピレネーは雪が深いかもしれない。アンドラ公国は標高が高く雪に覆われている。

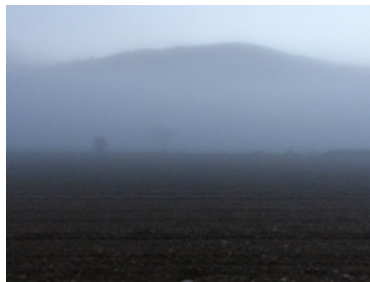
残された時間の使い方、それが問題。チャレンジしないと決断。

もし駄目なら戻ればいい。その方が、後悔がない。旅も人生も、選択と決断の繰り返し。

穏やかな、広々とした光景がつづいた。標高が低いのか、雪は見当たらない。

風が吹くと寒さがこたえる。前方の白色は、もしかしたら…





視界が厳しくなってきた。相変わらずの道草。
装備は充分してきているつもりだが、身が引き締まる寒さ。気合いが入る。
ピンチはチャンス、という考え方。楽せず、楽しく創意工夫。